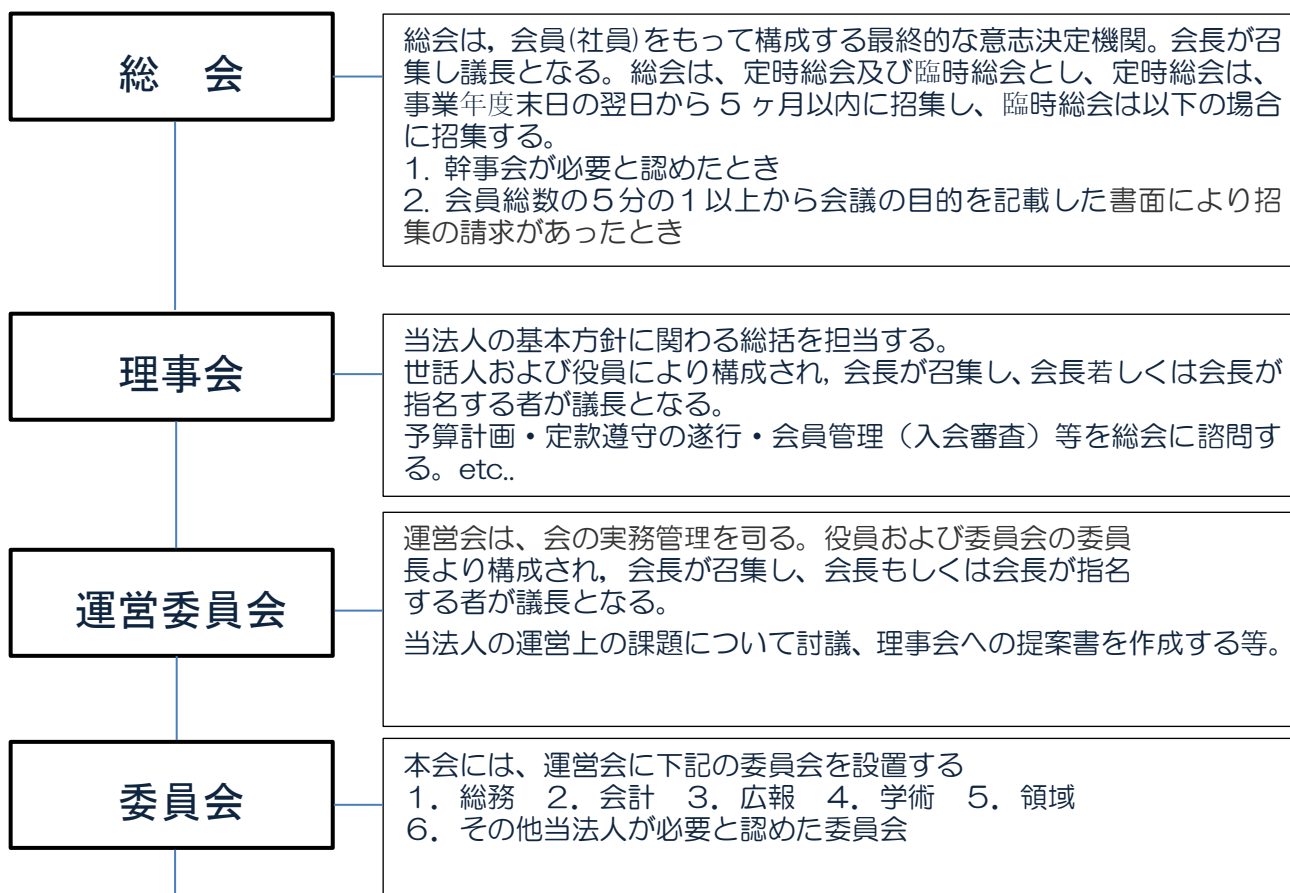


# 一般社団法人受療者医療保険学術連合会の組織（機関）の役割



総務	会計	広報	学術	領域	その他(例、出版委員会等)当法人が必要と認めた委員会
<ul style="list-style-type: none"> <li>・ 当法人の事務局となる（セミナーの企画・周知・申込等）</li> <li>・ 当法人の資金確保(会費・寄付金・助成金の企画・実行</li> <li>・ 年度活動及び事業方針の作成・実行</li> <li>・ 年度活動及び事業計画(セミナー等の作成・実行</li> <li>・ 年度活動及び事業報告の作成</li> <li>・ 定例総会及び臨時総会の資料作成</li> <li>・ 広告の義務</li> </ul>	<ul style="list-style-type: none"> <li>・ 帳簿の作成・管理（活動費・人件費・交通費・講師料・会場費・事務所費・団体交流費・通信費等）</li> <li>・ 年度収支決算書の作成</li> <li>・ 年度収支予算書の作成</li> <li>・ 貸借対照表の作成</li> <li>・ 年度監査の実行及び報告</li> <li>・ 財産(寄付金・助成金・会費)の管理</li> <li>・ 資金確保(寄付金・助成金) 事業をサポートする</li> </ul>	<ul style="list-style-type: none"> <li>・ 各委員会が作成した広告の義務をHP等に掲載する</li> <li>・ ホームページの作成・管理</li> <li>・ セミナー開催の広報/学術委員会が作成した成果物の広報</li> </ul>	<ul style="list-style-type: none"> <li>・ 各種研究(医学研究等)</li> <li>・ 各種調査アンケートの実施作成等</li> <li>・ 報告書の作成 *患者会の参加も促す</li> </ul>	<ul style="list-style-type: none"> <li>・ 個別課題情報収集等の調査実施</li> <li>・ 各領域特有の課題について検討する場(WG)を設置</li> </ul>	